



Résidence médicalisée

Le Parc de Montfort

Montfort-l'Amaury

NOS ATOUTS +

- Facilement accessible, parking visiteurs
- Grand parc arboré et aménagé
- Prestations hôtelières de qualité

- Unité de vie Alzheimer ou troubles apparentés
- Pôle d'activités et de soins adaptés
- Permanence mutualisée d'une infirmière de nuit
- Équipements et personnels dédiés à la rééducation

NOS FORMULES D'ACCUEIL ET D'ACCOMPAGNEMENT



Entrée rapide



Séjour permanent



Court séjour



Unité Alzheimer



Pôle d'Activités et de Soins Adaptés

NOS OFFRES D'HÉBERGEMENT



Chambres individuelles



Chambres communicantes

NOS SERVICES INCLUS



Hébergement



Restauration



Animation



Climatisation partielle



Parking visiteurs



Bibliothèque



Wifi



Balnéothérapie



Salle motricité

NOS SERVICES À LA CARTE



Coiffure & esthétique



Pédicurie



Produits de soins & de bien-être

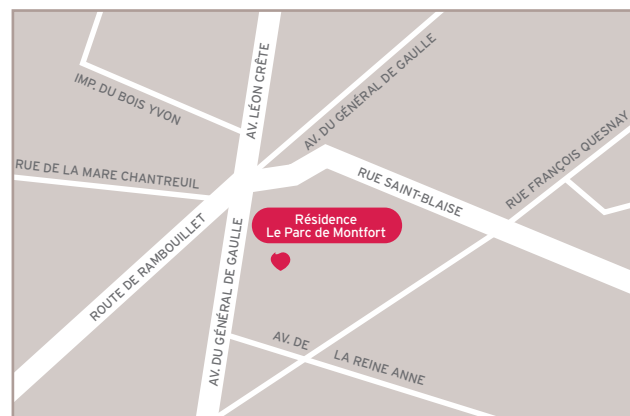


Repas invités

*Toute l'équipe est à votre disposition pour vous présenter la résidence.
N'hésitez pas à nous contacter.*

PRENEZ RENDEZ-VOUS AU 01 34 86 20 00 ET VENEZ NOUS RENCONTRER

- **En voiture** - Parking visiteurs gratuits
À 19 km de Rambouillet, à 28 km de Versailles et à 38 km de Paris porte d'Auteuil.
Facilement accessible depuis la nationale N12, sortie à 2 km.
- **En bus** - Ligne 1, arrêt "Duchesse d'Anne"
Ligne 5, arrêt "De Gaulle" - Lignes 1 et 9, arrêt "Quesnay"
Lignes 1, 9 et 19, arrêt "Général de Gaulle"
- **En train** - Possibilité de navette gratuite entre la gare et la résidence
TER ligne N, arrêt "Montfort-L'Amaury Méré" à 3,5 km.

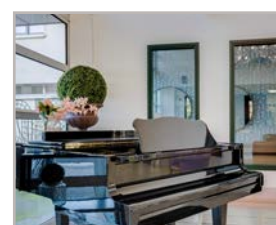


Résidence Le Parc de Montfort

22 avenue du Général de Gaulle, 78490 Montfort-l'Amaury

Tél. : 01 34 86 20 00 - Fax : 01 34 86 04 63

parc-montfort@domusvi.com - www.medicismontfort.com





DÉCOUVREZ

Située à 30 minutes de Paris porte d'Auteuil, la Résidence Le Parc de Montfort est installée dans un quartier résidentiel de la jolie citée médiévale de Montfort-L'Amaury.

Elle bénéficie d'un environnement calme. Son grand parc arboré et sécurisé est très apprécié des résidents et de leurs familles qui aiment s'y promener.

La résidence est facilement accessible par les transports en commun ainsi que par le réseau routier et elle dispose d'un parking pour les visiteurs.



INSTALLEZ-VOUS

Votre résidence propose des espaces de vie et de détente alliant convivialité et sécurité.

- Parc d'un hectare arboré et aménagé d'un chemin de promenade
- Grande terrasse équipée de salons de jardin
- Espaces intérieurs spacieux, lumineux et élégants
- Grand salon de détente et d'activités, espace musique avec piano, billard, tables de jeux
- Petits salons plus intimistes à chaque étage

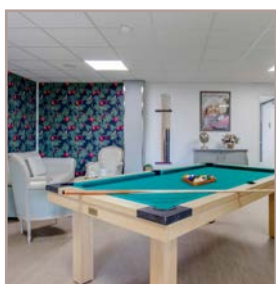


LAISSEZ-NOUS PRENDRE SOIN DE VOUS

Notre équipe soignante vous accompagne tout au long de votre séjour.

Votre projet de soin personnalisé sera établi avec attention et réévalué aussi souvent que nécessaire. Par ailleurs, la résidence propose :

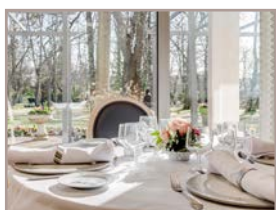
- Salle motricité, balnéothérapie
- Ateliers à visée thérapeutique : gymnastique douce, médiation animale, musicothérapie, jardinage thérapeutique...



ANIMEZ VOTRE QUOTIDIEN

Un programme varié selon vos envies :

- Animations originales : massage, relaxation, création florale, concerts de piano...
- Activités divertissantes : cuisine, chant, jeu de mots, quiz, tricot, mandalas, peinture, créations d'éventails...
- Activités intergénérationnelles avec les enfants des écoles voisines
- Sorties : promenades, visites d'expositions, cinéma, restaurant...
- Un véhicule adapté pour faciliter les sorties



GOÛTEZ AUX PLAISIRS DE LA TABLE

Nous vous proposons des repas variés et savoureux cuisinés sur place selon des menus élaborés par une diététicienne.

- Petit-déjeuner servi en chambre
- Déjeuner et dîner servis au restaurant



PERSONNALISEZ VOTRE UNIVERS

Pour vous sentir bien dans votre chambre, vous pouvez y recréer votre environnement personnel en y apportant du petit mobilier et des objets de décoration.

Les chambres sont équipées de :

- Salle d'eau privative avec douche à l'italienne
- Lit médicalisé, mobilier adapté et système d'appel
- La plupart des chambres disposent d'un balcon donnant sur le parc



GARDEZ LE CONTACT

Parce qu'il est essentiel que vous conserviez un lien régulier avec votre famille et vos proches, nous mettons tout en œuvre pour favoriser vos échanges avec eux.

- Espace privatisable pour un déjeuner
- Invitation des familles aux événements festifs
- Appels vidéo (Skype, WhatsApp...)
- Échanges de messages, photos et vidéos avec notre application FamilyVi